

Ref. CS50-CP01 | Painel de comando com TCP/IP

Descrição geral

- O painel de comando gere o sistema e é o elemento que monitoriza todos os equipamentos existentes no sistema.
- Processa todos os dados e acuta em resposta a qualquer interação do utilizador com o sistema.
- Permite configuração de alguns parâmetros do sistema.
- Permite visualização das chamadas em tempo real.
- Este equipamento é também responsável por verificar se algum elemento do sistema falhou.
- Disponibiliza histórico de ocorrências.
- Disponibiliza conexão IP para monitorização remota e configuração do sistema.



Características:

Características elétricas	
Tensão de serviço	12 – 15 Vdc
Consumo	2.5 W @ 12V
Corrente de comutação	Max - 5 A
Frequências de funcionamento	
CPU	1.2GHz
CAN BUS	16MHz
Interfaces	
Ethernet	Sim
CAN	Sim
Sinalizador ótico- acústico	Sim
Saídas de alarmes	Sim
Características gerais	
Largura	270 mm
Altura	200 mm
Profundidade	48 mm
Material	ABS (UL 94 HB)
Classe de proteção	IP40
Standards	RoHS compliant, REACH compliant

Conexões

Conectores			
Número de terminais			20
Tipo de terminal			Plug-in
Dimensão do fio			24 AWG a 12 AWG
Terminal	Nº Pin	Designação	
BUS INPUT 2	1		CANL
	2		CANH
	3		+12V
	4		GND
BUS INPUT 1	5		CANL
	6		CANH
	7		+12V
	8		GND
OUTPUT SIGNALING	9		S1
	10		S2
	11		S3
	12		S4
	13		GND
	14		+5V
OUTPUTS ALARM	15		COM1
	16		OUT1
	17		COM 2
	18		OUT 2
POWER	19		+12V
	20		GND

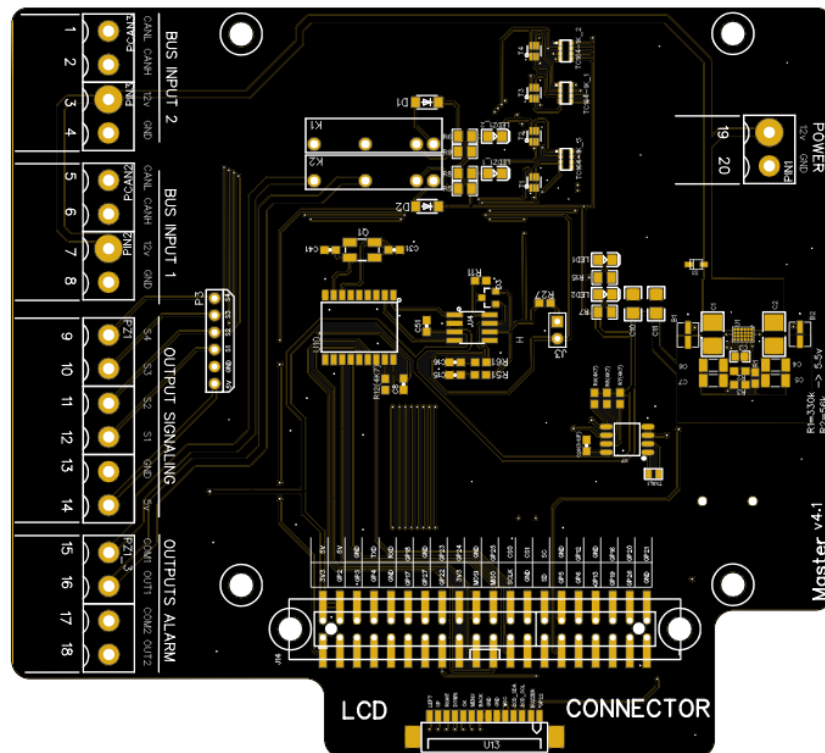


Figura 1: Placa de interligação do equipamento CS30-CP01